

# PROJETER L'IPAD (IOS 10.1.1)

Le vidéoprojecteur et l'IPad de votre malle numérique ont déjà été couplés à la BDM. Cette opération n'est à faire qu'une seule fois.

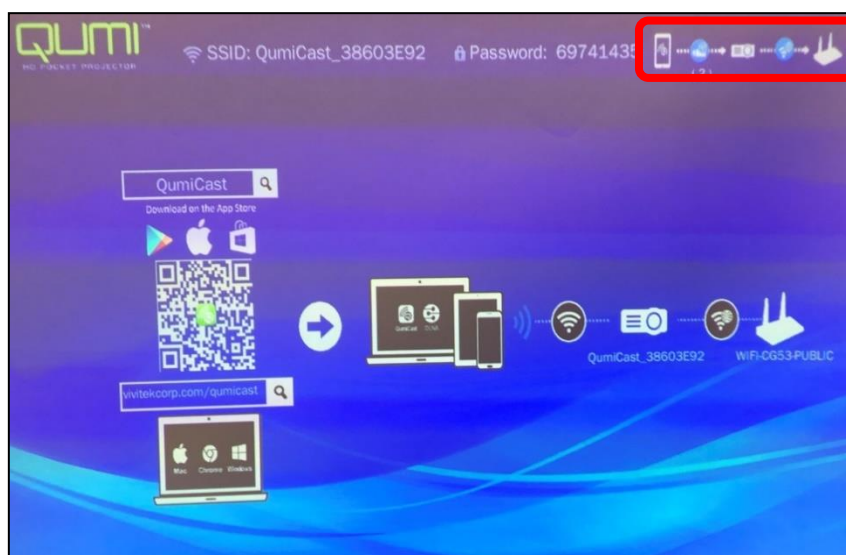
## 1. Allumer le vidéoprojecteur

Sur le vidéoprojecteur à l'aide de la télécommande choisir **Qumi Cast**



Puis valider sur la télécommande avec la flèche : ↵

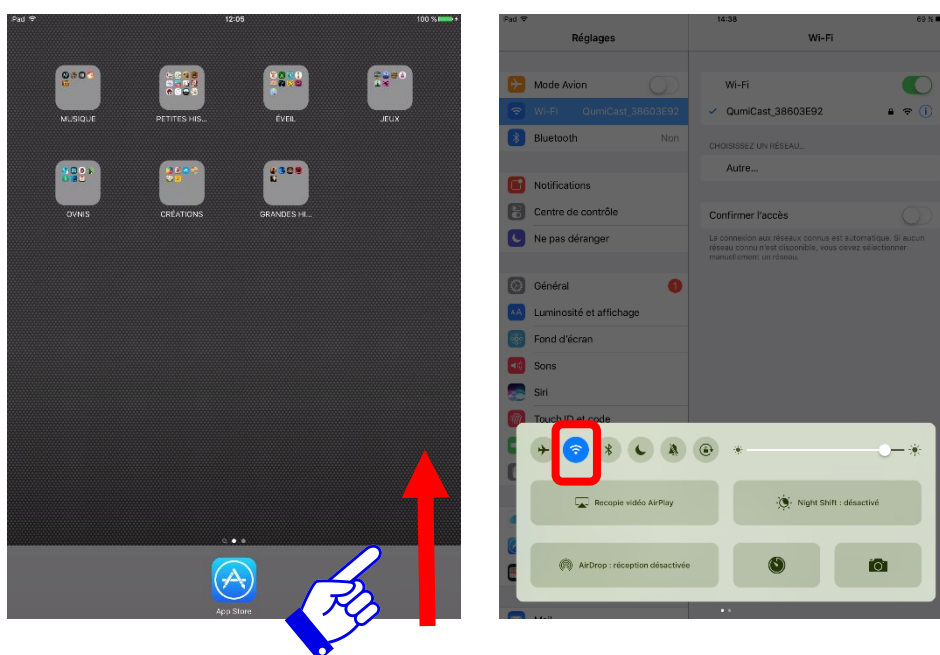
Sur la projection du vidéoprojecteur, vous constatez que les connexions sont **actives**, elles sont en **bleues** :



Si elles ne sont pas **bleues**, il faut activer le Wi-Fi

## 2. Activer le Wi-Fi

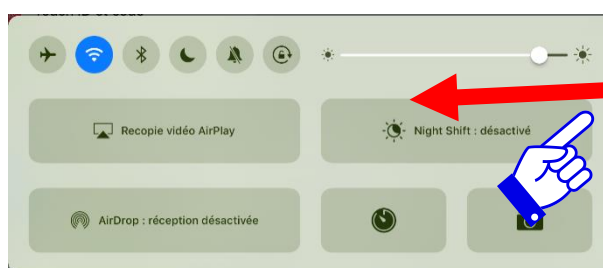
Revenir à l'écran d'accueil de l'iPad et faire apparaître le **menu rapide** en **glissant le doigt** du bas de l'écran vers le milieu :



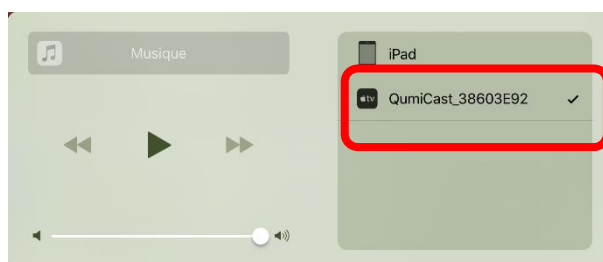
Appuyer le doigt sur le symbole Wi-Fi s'il n'est pas actif. Il change de **couleur**, il devient bleu.

## 3. Caster l'écran de l'iPad

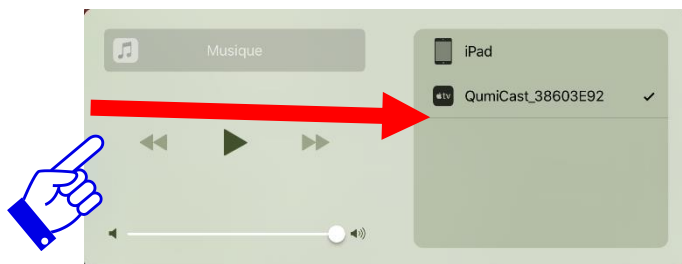
Faites glisser le doigt de la droite vers la gauche de l'écran :



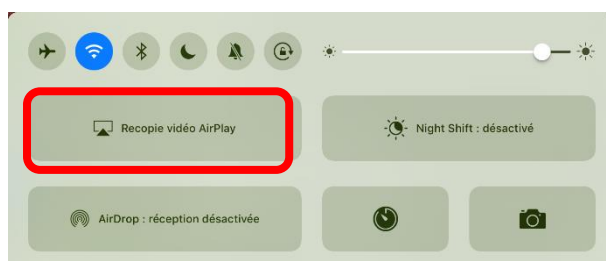
## 4. Sélectionner QumiCast\_....



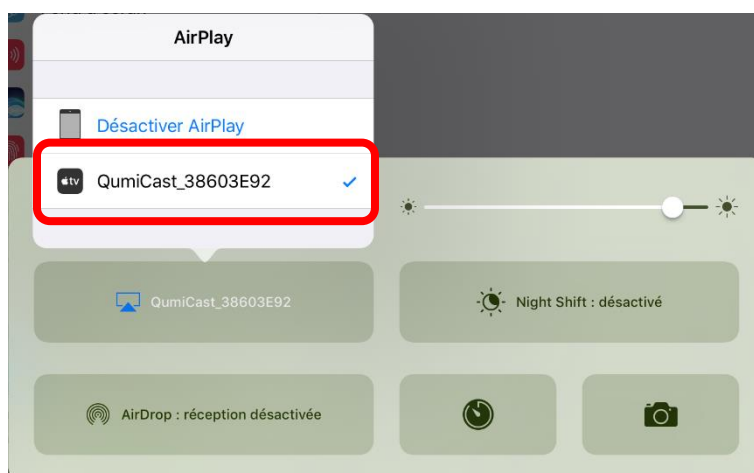
5. Faites glisser le doigt de la gauche vers la droite de l'écran :



6. Sélectionner *Recopie vidéo Air Play*



7. Sélectionner *QumiCast\_....*



L'identifiant du vidéoprojecteur apparaît en remplacement de **AirPlay** :



L'image de l'iPad est alors projetée par le vidéoprojecteur

## Dépannage

Pour coupler de nouveau le vidéoprojecteur avec l'IPad si ce n'est plus le cas (très improbable)

Sur IPad, aller dans les **réglages** :



Activer le bouton Wi-Fi, passer le doigt dessus il devient vert

Puis sélectionner le **menu WiFi**, puis sélectionner le **QumiCast-...** (Le mot de passe est en mémoire donc nul besoin de le ressaisir)

